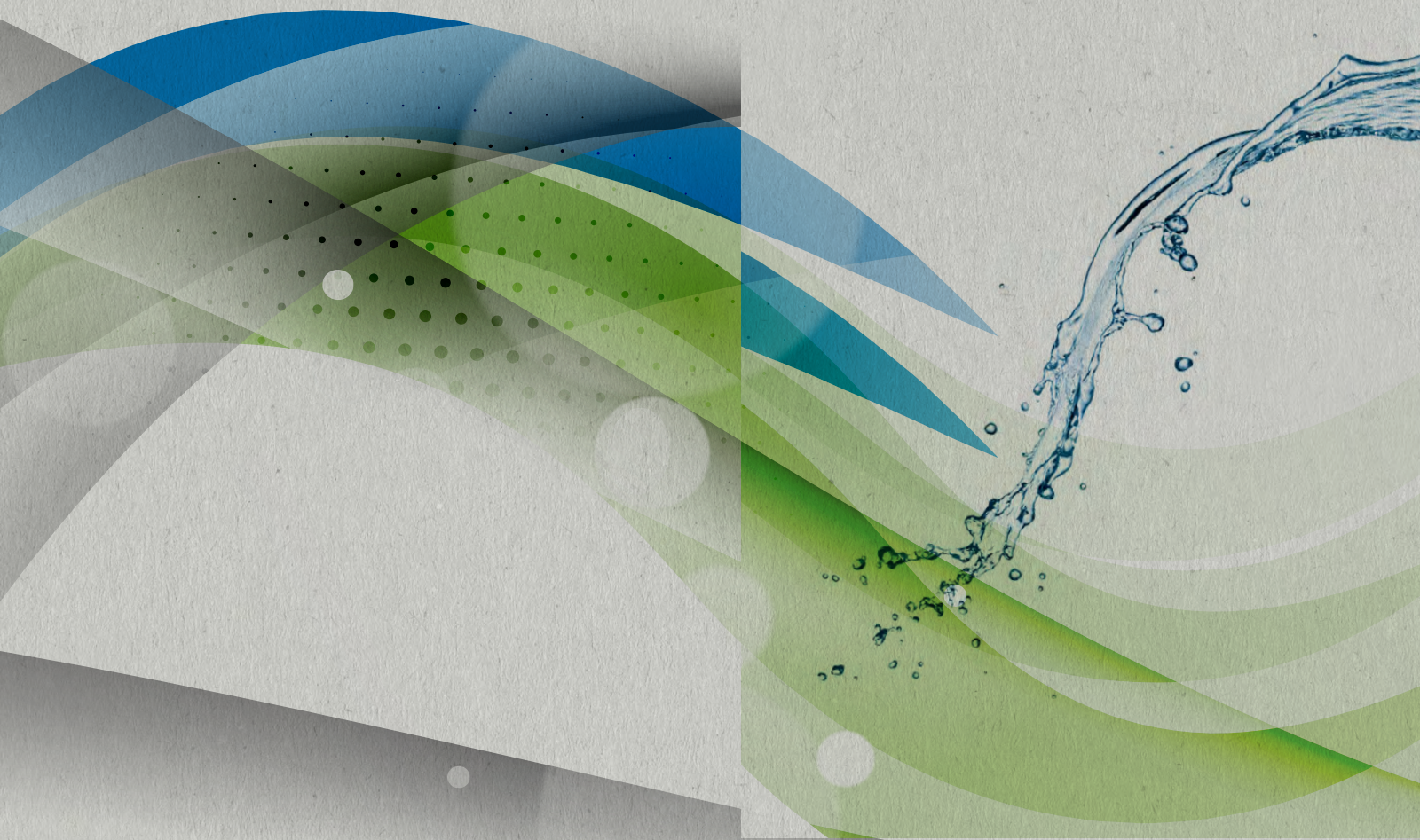


2020

DIANFLEX®

...simili a nessuno.

NOVITÀ
NOVITÀ









ultimi arrivi 2020

codice 400-DLX...

SCALDABAGNI GAS LOW NOX THERMAL ATON

ATON®



400-DLXA11		SCALDABAGNO GAS LOW NOX THERMAL ATON 11LT TIRAGGIO NATURALE				
	Subcode	Misura/Colore	Conf.	Imb.	Euro	NewSubCode
	G	Gpl	1		423,28	
	M	Metano	1		423,28	
Scaldabagno a gas Camera Aperta Tiraggio Naturale.						
400-DLXA14		SCALDABAGNO GAS LOW NOX THERMAL ATON 14LT TIRAGGIO NATURALE				
	Subcode	Misura/Colore	Conf.	Imb.	Euro	NewSubCode
	G	Gpl	1		492,95	
	M	Metano	1		492,95	
Scaldabagno a gas Camera Aperta Tiraggio Naturale.						
400-DLXS12		SCALDABAGNO GAS LOW NOX THERMAL ATON 12LT TIRAGGIO FORZATO				
	Subcode	Misura/Colore	Conf.	Imb.	Euro	NewSubCode
	G	Gpl	1		659,04	
	M	Metano	1		659,04	
Scaldabagno a gas Camera Stagna Tiraggio Forzato.						
400-DLXS14		SCALDABAGNO GAS LOW NOX THERMAL ATON 14LT TIRAGGIO FORZATO				
	Subcode	Misura/Colore	Conf.	Imb.	Euro	NewSubCode
	G	Gpl	1		808,07	
	M	Metano	1		808,07	
Scaldabagno a gas Camera Stagna Tiraggio Forzato.						



Codice

400-DLXA11

Categoria

4-00d

Prodotto

**SCALDABAGNO GAS LOW NOX THERMAL
ATON 11 LT TIRAGGIO NATURALE**



DESCRIZIONE DEL PRODOTTO

Scaldabagno a gas Camera Aperta Tiraggio Naturale

		Low NOx Thermal – Camera Aperta – Tiraggio Naturale		
		400-DLXA11-M	400-DLXA11-G	
Potenza termica nominale		kW	19,6	19,6
Potenza termica minima		kW	9,8	9,3
Portata termica nominale		kW	22,0	22,0
Portata termica minima		kW	11,0	10,5
Rendimento a Q.max.		%	88,8	88,8
GAS		Low NOx Thermal – Camera Aperta –		
		400-DLXA11-M	400-DLXA11-G	
Hi. (15°C, 1013,25 mbar)	Metano G20	MJ/m ³	34,02	-
	Butano G30	MJ/kg	-	45,65
	Propano G31	MJ/kg	-	46,34
Pressione nom. di alimentazione	Metano G20	mbar	20	20
	Butano G30	mbar	29	29
	Propano G31	mbar	37	37
Consumo	Metano G20	m ³ /h	2,22	2,22
	Butano G30	m ³ /h	0,68	0,68
	Propano G31	m ³ /h	0,90	0,90
Pressione bruciatore Max.	Metano G20	mbar	9,9	9,9
	Butano G30	mbar	25,9	25,9
	Propano G31	mbar	34,0	34,0
Pressione bruciatore Min.	Metano G20	mbar	2,7	2,7
	Butano G30	mbar	5,9	5,9
	Propano G31	mbar	8,6	8,6
Ugello fiamma pilota	Metano G20	Ø mm	0,34	-
	Butano G30	Ø mm	-	0,27
	Propano G31	Ø mm	-	0,27
Ugello bruciatore principale	Metano G20	Ø mm	0,85	-
	Butano G30	Ø mm	-	0,49
	Propano G31	Ø mm	-	0,49
Ugelli	N.		24	24
Attacco gas		Ø	1/2"	1/2"
Portata massica dei fumi	Metano G20	g/s	11,62... 13,75	9,24... 11,06
	Butano G30			
	Propano G31			
Temperatura fumi	Metano G20	°C	97,2... 138,0	100,1... 152,3
	Butano G30			
	Propano G31			
NOx	Metano G20	mg/kWh	43	-
	Butano G30	mg/kWh	-	70
	Propano G31	mg/kWh	-	41
Rumorosità		dB	62	62

Il produttore si riserva il diritto di modificare, senza alcun preavviso, le caratteristiche dei suoi prodotti. Le immagini sono puramente indicative.



Codice

400-DLXA14

Categoria

4-00d

Prodotto

**SCALDABAGNO GAS LOW NOX THERMAL
ATON 14LT TIRAGGIO NATURALE**



DESCRIZIONE DEL PRODOTTO

Scaldabagno a gas Camera Aperta Tiraggio Naturale

		Low NOx Thermal – Camera Aperta – Tiraggio Naturale		
		400-DLXA14-M	400-DLXA14-G	
Potenza termica nominale		kW	24,0	21,2
Potenza termica minima		kW	11,6	10,3
Portata termica nominale		kW	27,2	24
Portata termica minima		kW	13,0	11,5
Rendimento a Q.max.		%	88,4	88,4
GAS		Low NOx Thermal – Camera Aperta – Tiraggio Naturale		
		400-DLXA14-M	400-DLXA14-G	
Hi. (15°C, 1013,25 mbar)	Metano G20	MJ/m ³	34,02	-
	Butano G30	MJ/kg	-	45,65
	Propano G31	MJ/kg	-	46,34
Pressione nom. di alimentazione	Metano G20	mbar	20	20
	Butano G30	mbar	29	29
	Propano G31	mbar	37	37
Consumo	Metano G20	m ³ /h	2,89	2,89
	Butano G30	m ³ /h	0,724	0,724
	Propano G31	m ³ /h	1,102	1,102
Pressione bruciatore Max.	Metano G20	mbar	11,2	11,2
	Butano G30	mbar	26,0	26,0
	Propano G31	mbar	33,0	33,0
Pressione bruciatore Min.	Metano G20	mbar	2,5	2,5
	Butano G30	mbar	6,3	6,3
	Propano G31	mbar	8,0	8,0
Ugello fiamma pilota	Metano G20	Ø mm	0,34	-
	Butano G30	Ø mm	-	0,27
	Propano G31	Ø mm	-	0,27
Ugello bruciatore principale	Metano G20	Ø mm	0,85	-
	Butano G30	Ø mm	-	0,47
	Propano G31	Ø mm	-	0,47
Ugelli		N.	30	30
Attacco gas		Ø	1/2"	1/2"
Portata massica dei fumi	Metano G20	g/s	15,64 ... 17,62	12,85 ... 14,72
	Butano G30	g/s	15,64 ... 17,62	12,85 ... 14,72
	Propano G31	g/s	15,64 ... 17,62	12,85 ... 14,72
Temperatura fumi	Metano G20	°C	93,4...152,3	94,4...137,3
	Butano G30	°C	93,4...152,3	94,4...137,3
	Propano G31	°C	93,4...152,3	94,4...137,3
NOx	Metano G20	mg/kWh	26	-
	Butano G30	mg/kWh	-	51
	Propano G31	mg/kWh	-	64
Rumorosità		dB	63	63
Categoria			2H3+	2H3+
Paese di destinazione			IT	IT



Codice

400-DLXS14

Categoria

4-00d

Prodotto

**SCALDABAGNO GAS LOW NOX THERMAL
ATON 14 LT TIRAGGIO FORZATO**



DESCRIZIONE DEL PRODOTTO

Scaldabagno a gas Camera Stagna Tiraggio Forzato.

		Low NOx Thermal – Camera Stagna – Tiraggio Forzato		
		400-DLXS14-M	400-DLXS14-G	
Potenza termica nominale	kW	23,4	20,8	
Potenza termica minima	kW	10,7	10,4	
Portata termica nominale	kW	27,0	24,0	
Portata termica minima (Hi)	kW	12,0	11,7	
Rendimento a Q _{max} .	%	86,5	86,5	
DATI ELETTRICI		400-DLXS14-M	400-DLXS14-G	
Tensione	V~	230	230	
Frequenza	Hz	50	50	
Potenza	W	73	73	
GAS		400-DLXS14-M	400-DLXS14-G	
Hi. (15°C, 34,02 MJ/m ³)	Metano G20	MJ/m ³	34,02	-
	Butano G30	MJ/kg	-	45,65
Pressione nominale di alimentazione	Metano G20	mbar	20	20
	Butano G30	mbar	29	29
Consumo	Metano G20	m ³ /h	2,86	-
	Butano G30	kg/h	-	1,89
Pressione bruciatore Max.	Metano G20	mbar	12,5	12,5
	Butano G30	mbar	26,7	26,7
Pressione bruciatore Min.	Metano G20	mbar	2,5	6,1
	Butano G30	mbar	2,5	6,1
Ugello bruciatore	Metano G20	Ø mm	0,85	-
	Butano G30	Ø mm	-	0,49
Ugelli	N.		28	28
Attacco gas	Ø		3/4"	3/4"
Portata massica dei fumi	g/s		12,01...15,81	12,20...15,14
Temperatura fumi	°C		125,5...204,7	128,9...185,9
NOx	Metano G20	mg/kWh	22	-
	Butano G30	mg/kWh	-	53
Rumorosità	dB		55,4	55,4
Categoria			II2H3B+	II2H3B+
Paese di destinazione			IT	IT
ACQUA		Scaldaqua X 14S	Scaldaqua X 14S	
Portata nominale acqua	l/min	14,0	14,0	
Pressione minima acqua (con selettore di temp. al massimo)	bar	0,2	0,2	
Portata minima acqua	l/min	2,7	2,7	
Pressione minima acqua (con selettore di temp. al minimo)	bar	0,2	0,2	
Pressione normale	bar	2,0	2,0	
Pressione massima	bar	10	10	
Attacchi ingresso acqua fredda	Ø	1/2"	1/2"	
Attacchi uscita acqua calda	Ø	1/2"	1/2"	

Il produttore si riserva il diritto di modificare, senza alcun preavviso, le caratteristiche dei suoi prodotti. Le immagini sono puramente indicative.